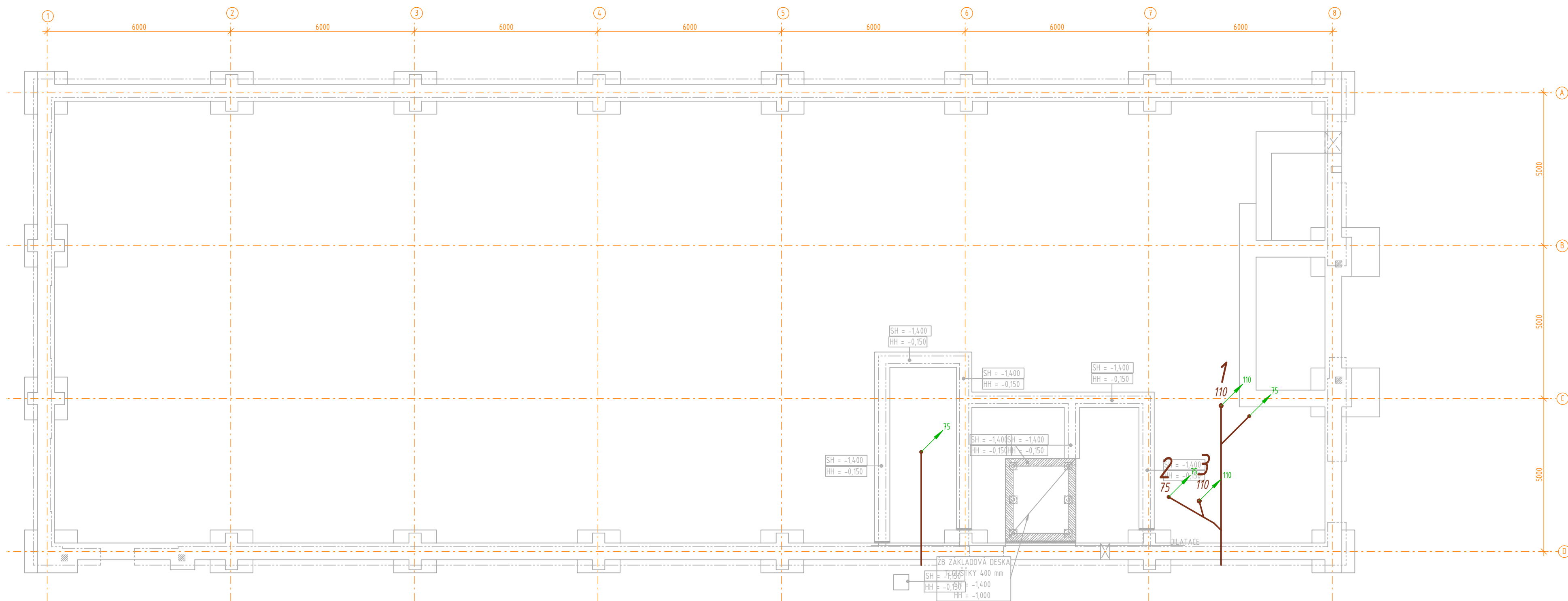






SVODNÉ POTRUBÍ - KANALIZACE



LEGENDA ZNAČENÍ

- | | |
|---|------------------------------|
| | POTRUBÍ SPLAŠKOVÉ KANALIZACE |
|  | POTRUBÍ DEŠŤOVÉ KANALIZACE |
|  | ODVOD KONDENZÁTU |
|  | ČISTÍCÍ TVAROVKA |
|  | KONDENZAČNÍ SIFON |

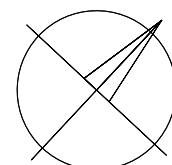
STOUPACÍ POTRUBÍ SPLAŠKOVÉ KANALIZACE S POPISEM DN

 **D3** STOUPACÍ POTRUBÍ DEŠŤOVÉ KANALIZACE S POPISEM DN

POZNÁMKA PROFESE

SVODNÁ POTRUBÍ SPÁSKOVÉ KANALIZACE ULOŽENÁ POD PODLAHOU BUDOU V MINIMÁLNÍM SPÁDU 2%
SVODNÉ POTRUBÍ SPÁSKOVÉ KANALIZACE ULOŽENÁ POD PODLAHOU BUDOU V MINIMÁLNÍM SPÁDU 1%
SVODNÉ POTRUBÍ SPÁSKOVÉ I DEŠŤOVÉ BUDOU PŘEVEDENO Z POLYVYHLINOVÝCH (PVC) TVAROVKY TYPU KG
NAPLNOU VYPLNĚNÝCH SVODNÝCH POTRUBÍ BUDOU PŘEVEDENY PŘES CHÁNKŮVÝ PRŮTOK VE VEŠKÉM
ZYTĚMÉNÍM DIMENZE A DVOU KOLEN 45°
PŘIPOJOVACÍ POTRUBÍ SPÁSKOVÉ KANALIZACE BUDOU PŘEVEDENO Z POLYPROPYLENOVÝCH (PP) TVAROVKY TYPU HT
ODPADNÍ POTRUBÍ SPÁSKOVÉ I DEŠŤOVÉ KANALIZACE BUDOU PŘEVEDENO Z POTRUBÍ S OTVĚRY VZDUCHU
PROUDÍCÍMI VODOU KONSTRUKCE BUDOU PŘEVEDEN PŘES CHÁNKŮVÝ PRŮTOK VE VEŠKÉM POTRUBÍ A CHÁNKŮV
BUDOU PRŮZNĚ VYPLNĚN
PŘIPOJOVACÍ POTRUBÍ SPÁSKOVÉ KANALIZACE OD ZARÝZOVACÍCH PŘEMĚTU BUDOU VE SPÁDU 3%
VNĚJŠÍ SVODNÉ POTRUBÍ SPÁSKOVÉ KANALIZACE JAKO SPECIFICKOVANÝ JAKO SPECIFICKOVANÝ JAKO SPECIFICKOVANÝ
VETRACÍ POTRUBÍ KANALIZACE BUDOU VYVEDENY 0,5 m nad střešní rovinu a ukončeno vetracími hlavicemi
VŠECHNA SVISLÁ POTRUBÍ BUDOU PŘECHODEM NA SVODNÉ OPAŘENÁ ČISTIČI, TVAROVKY VE VÝŠCE 1 m
nad podlahou, PRO PŘÍSTUP K TVAROVKÁM J E NITĚ V NAROVNATÝCH REZNÝCH VÝVŘIVKÁCH
VŠECHNA SVISLÁ POTRUBÍ BUDOU PŘECHODEM NA SVODNÉ OPAŘENÉ ČISTIČI, TVAROVKY VE VÝŠCE 1 m
nad podlahou, PRO PŘÍSTUP K TVAROVKÁM J E NITĚ V NAROVNATÝCH REZNÝCH VÝVŘIVKÁCH
POTRUBÍ PRO ODVOD KONDENZÁTŮ OD VETRACÍ JEDNOTKY BUDOU TYPU PRŮZNAK BUDOU V DEŠŤOVÉ KANALIZACE 0,5%

POZNÁMKA:
PŘED ZAŘÍZENÍM STAVEBNÍCH PRACÍ NUTNO PŘEDEM ZKONTROLOVAT VŠECHNY MÍRY
A OVĚRIT S PROJEKTOVOU DOKUMENTACÍ.



SOUŘADNICOVÝ SYSTÉM: JTSK
VÝŠKOVÝ SYSTÉM: B.p.v

O02: $\pm 0,000 = 232,850 \text{ m n.m.}$

ZMĚNY	c	DATUM	PODPIS
	b		
	a		

INVESTOR:

Královéhradecký kraj

Královéhradecký kraj
Pivovarské nám. 1245, 500 03 Hradec Králové
tel.: +420 495 817 111, fax: +420 495 817 336
e-mail: posta@kr-kralovehradeckv.cz

GENERÁLNÍ PROJEKTANT:

F.E.D. s.r.o.

FED
facility / energy / development

F.E.D. s.r.o.
Velký Ořechov 177, 763 07 Velký Ořechov
tel.: +420 603 196 334
e-mail: struharova@fed-cz.com

HLAVNÍ PROJEKTANT A AUTOR NÁVRHU:

ZODP. PROJEKTANT:	Ing. Matěj KUDLÍK		 <p>TECHNICO Opava s.r.o. Hradecká 1576/51 746 01 Opava tel. 583 780 970 info@technico.cz</p>
VYPRACOVAL:	Dominik ČERNOCH		
KONTROLOVAL:	Ing. Martin ULÍČNÝ		

ČÁST DOKUMENTACE:

D.1.4.1. ZDRAVOTNĚ TECHNICKÉ INSTALACE

Revitalizace depozitáře Pouchov, modernizace zázemí pro personál a ochranu fondu SVK v Hradci Králové - zpracování PD OBJEKT 2 - DEPOZITÁŘ k.ú. Pouchov; parc. č. II/1582, st.163/11, st.1786, st.1820, 2901/3, 2901/4, 2902/2, 2903/9, 2903/1, 2903/2, 2907/5, 2907/6, 2907/7, 2907/8, 2907/9, 2908/0, 2908/1	FORMÁT DATUM STUPEŇ	14×A4 11/2023 DUR+DSP
	ZAKÁZKOVÉ ČÍSLO MERITOKO	TO-616-DUR+DSP ČÍSLO VYKRESU:
	1 : 100	
	002-D.1.4.1.b.02.	